



## Instalație de sablare multi-user, BB120-PS-2 pentru patru operatori by GritSablare, cu comandă pneumatică la distanță

### DETALII TEHNICE

#### Secțiunea 1. Descriere produs

- Instalație de sablare BB120-PS-2 – 4 leșiri / 4 Operatori, Sistem automat de sablare multi-user, pneumatic, montat pe cadru antiderapant.
- Dimensiuni Instalație de sablare BB120-PS-2: Înălțime 3,6 m x Diametru 1,8 m
- Greutate Instalație de sablare BB120-PS-2:
  - Vas principal aflat sub presiune: 1600 kg
  - Cadru antiderapant inferior de transport cu intrări pentru motostivuitoare și inele de macara: 600 kg
  - Greutate totală: 2200 kg
- Capacitate abraziv 3360 litri – 120 ft<sup>3</sup>
- Ansamblu de scări: Instalația de sablare multi-user BB120-PS-2 este furnizată, în variantă standard, cu scară laterală pentru a putea accesa ansamblul de supapă pop-up pentru inspecție și mentenanță
- Livrare: o unitate de instalație multi-user BB120-PS-2 cu cadru de transport antiderapant necesită un container de transport de 20 ft.
- Vas de presiune, conform cu Directiva Europeană PED 2014/68/EU privind echipamentele sub presiune.
- Certificate tehnice: Certificat de produs, rapoarte de teste, manuale de utilizare, certificat de conformitate cu Directiva Europeană PED 2014/68/EU privind echipamentele sub presiune – livrate cu instalația.

## Secțiunea 2. Specificații

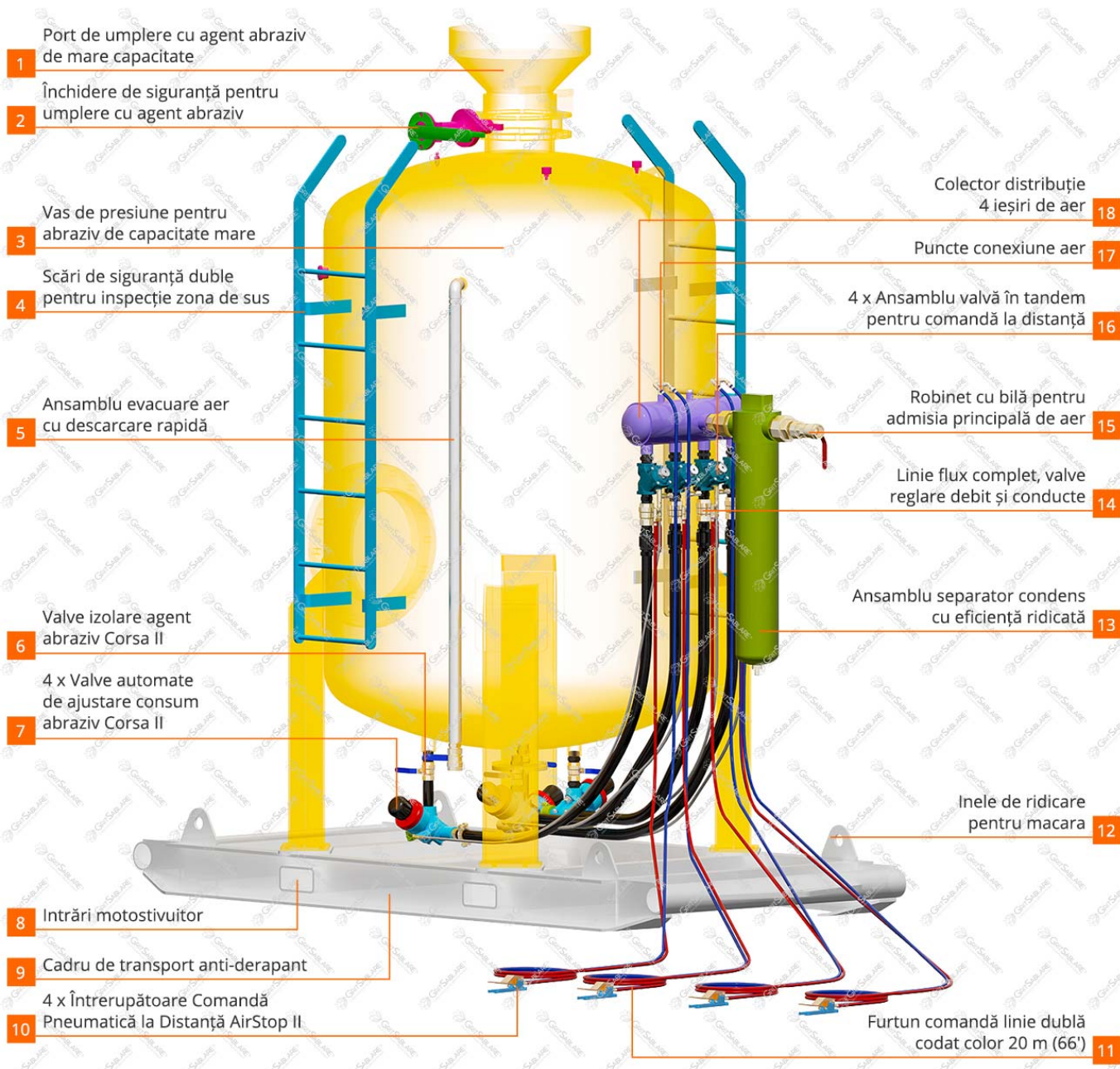
1. Model: Instalație de sablare automată multi-user BB120-PS-2
2. Cod produs: BEP-PE-PB-0002
3. Configurație: Dispozitiv pneumatic – 4 Ieșiri – 4 Operatori de sablare – Complet Automat
4. Capacitate abraziv: 3360 Litri (120 ft<sup>3</sup>)
5. Presiune maximă alimentare cu aer: 860 kpa – 8,6 bar
6. Vas sub presiune, conform cu Directiva Europeană PED 2014/68/EU
7. Sistem comandă la distanță: 4 x Valve intrare pentru comandă la distanță în tandem – Compliant OSHA
8. Linie control: 4 x 20 metri furtune de control linie dublă, cu conectare rapidă
9. Întrerupător comandă la distanță: 4 x Întrerupătoare Comandă Pneumatică la Distanță AirStop II – Compliant OSHA
10. Valvă ajustare consum abraziv: 4 x Valve automate de ajustare consum abraziv Corsa II cu manșon de carbură de tungsten
11. Evacuare aer cu amortizor zgomet: Furnizat în versiune standard pentru toate instalațiile BB120-PS-2
12. Control condens: Ansamblu separator condens cu eficiență ridicată pentru toate instalațiile BB120-PS-2
13. Valvă pop-up: Model cu închidere Posi și actuator pneumatic 10"
14. Valvă principală de izolare: valvă cu bilă pentru port
15. Manometru: Dual KPA / Increment PSI, versiune standard pentru toate instalațiile BB120-PS-2
16. Valvă de siguranță pentru reducere presiune: Furnizată în versiune standard pentru toate instalațiile BB120-PS-2
17. Cadru antiderapant: Furnizat cu inele de ridicare pentru macarale și intrări pentru motostivuitoare
18. Cuplaje: 4 x cuplaje debit din nylon NTC-1 cu pini de blocare pentru siguranță încorporați

## Secțiunea 3. Detalii tehnice

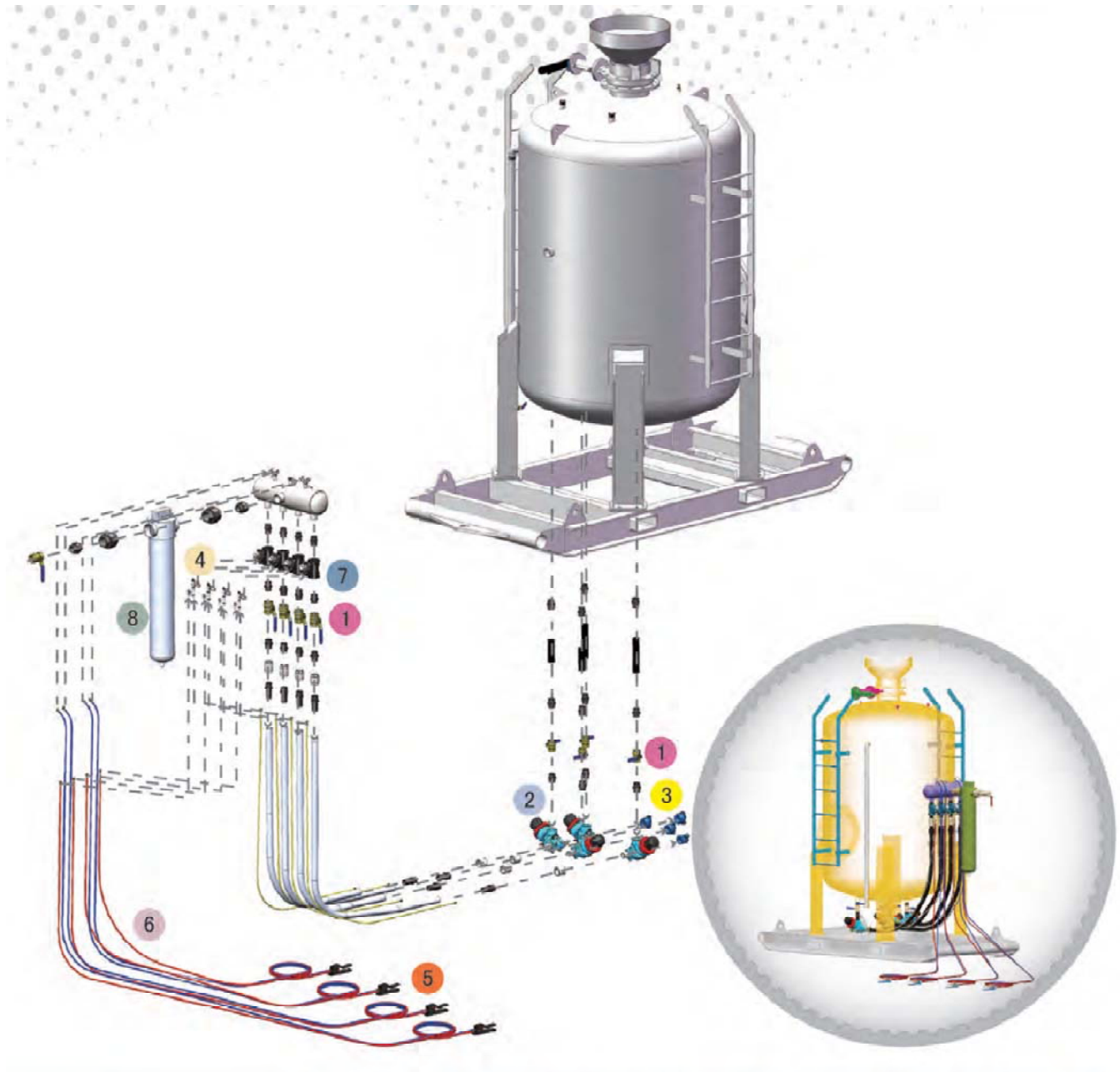
- Listă piese de schimb, în cazul utilizării instalației pentru 2 ani. Aceste piese pot fi furnizate la achiziția instalației de sablare multi-user.

Item	Cod Produs	Descriere	Cantitate
1	BAC-RC-PB-0164	Întrerupătoare Comandă la Distanță AirStop II	16 buc
2	BAC-RC-PB-0012	20 m furtune de control linie dublă, cu conectori	16 role
3	BAC-RC-PB-0279	Kit de reparație valvă comandă la distanță în tandem	16 kituri
4	BAC-VA-PB-0113	Kit de reparație valvă ajustare consum abraziv Corsa II	16 kituri
5	BAC-VA-PB-0090	Niplu conductă pentru valva de ajustare consum abraziv Corsa II	20 buc
6	BAC-HC-PB-0009	Cuple conectare furtun sablare 1-1/4"	16 buc
7	BAC-HC-PB-0019	Garnituri cuple 1-1/4" – 10 buc / pachet	12 pachete
8	BEA-150	Ansamblu valvă pop-up pentru aerul circulat, model Posi	2 unități

## Secțiunea 4. BB120-PS-2 – Structură sistem

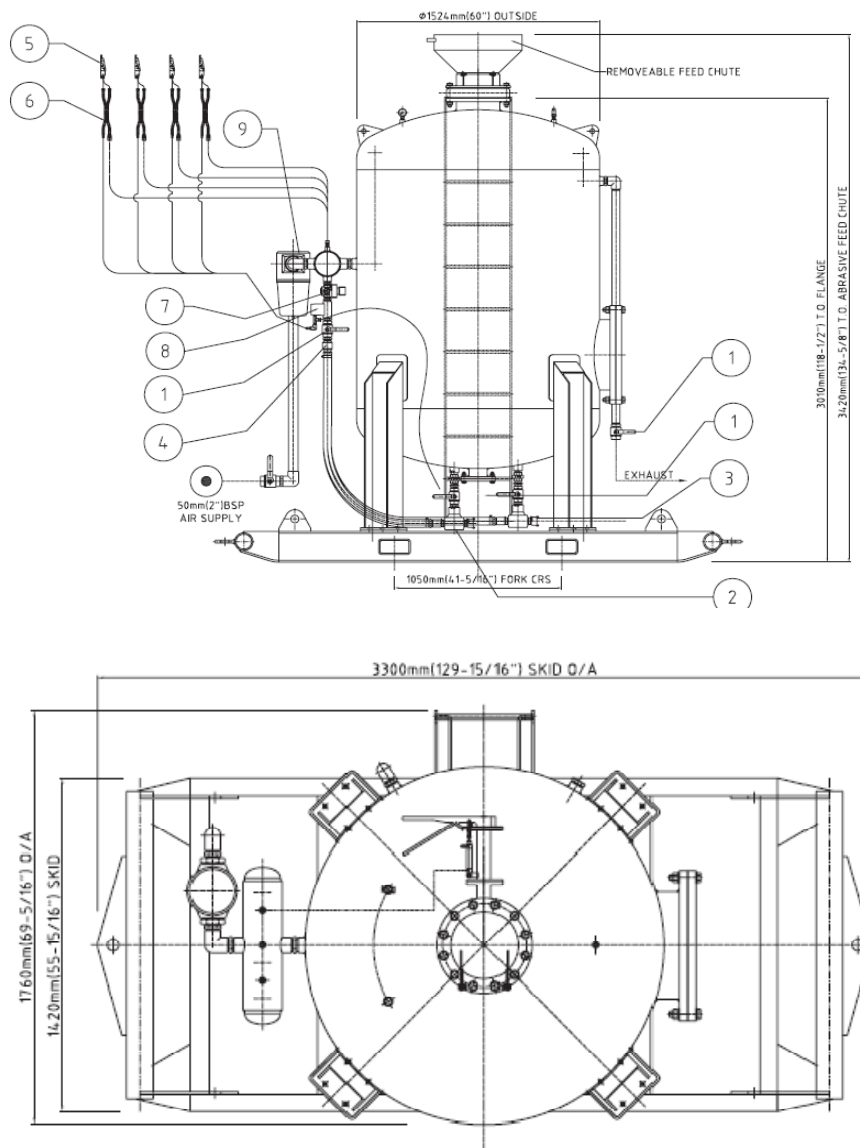


## Secțiunea 5. BB120-PS-2 – schemă, detaliu





## Secțiunea 6. BB120-PS-2 – Schemă 2D



## Secțiunea 7. Identificarea produsului și a companiei

### Numele produsului

Instalație de sablare multi-user, BB120-PS-2 pentru patru operatori by GritSablare, cu comandă pneumatică la distanță

### Distribuitor:

#### GritSablare

**Sediu:** Str. Eliza Zamfirescu Leonida, nr. 10 București

**Depozitare & Logistică:** Port Constanța, Poarta 2, Platforma SORENA, Constanța, România

**Tel.:** (+4) 0722.279.481

**Email:** comercialgritsablare@gmail.com

**Site:** www.gritsablare.ro